



# แนวคิดและการจัดทำ

## บัญชีกระแสการโอนประชาชาติ ปี 2562

---

1

ความเป็นมา และ กรอบแนวคิด

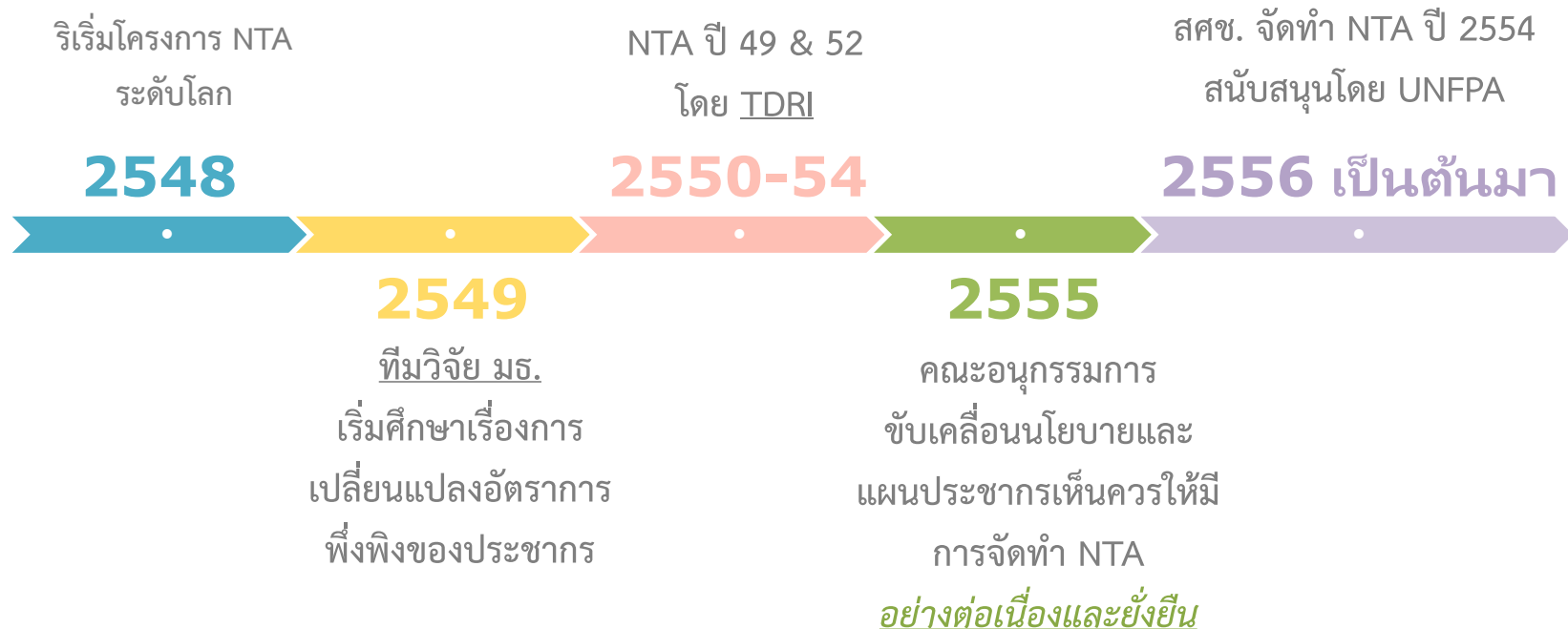
2

ผลการจัดทำบัญชีกระแสการโอนประชาชาติ ปี 2562

3

NTA ปี 2562 กับความเหลื่อมล้ำของประเทศไทย

# ความเป็นมา

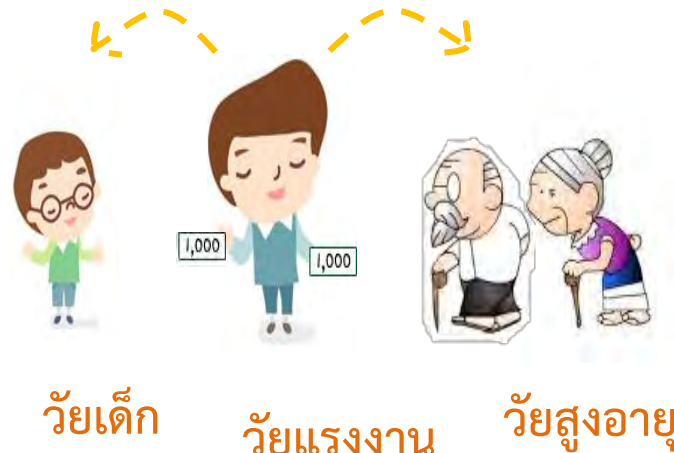


# NTA คืออะไร !?

- National Transfer Accounts : NTA คือบัญชีรายได้ประชาชาติที่เพิ่มมิติ “อายุ” เข้าไป



- แบบแผนรายได้และการบริโภคของประชากรเป็นรายอายุ
- การเกื้อหนุนของคนแต่ละช่วงอายุในสังคม



# แนวคิด NTA

$$\underbrace{(C^g + C^f) - Y}_{\text{การขาดดุลงรายได้ตามช่วงอายุ}} = \underbrace{(Y^A - S)}_{\text{การจัดสรรทรัพย์สิน}} + \underbrace{(T^g + - T^{g-}) + (T^f + - T^{f-})}_{\text{การโอนสุทธิ}}$$

การถ่ายโอนระหว่างช่วงอายุ

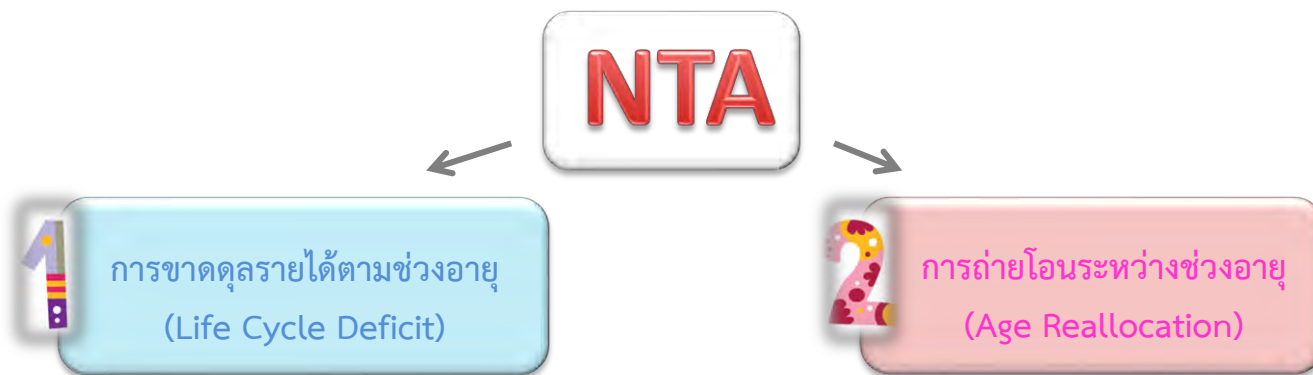
การขาดดุลงรายได้ตามช่วงอายุ  
(Life Cycle Deficits : LCD)  
ส่วนต่างระหว่างรายจ่ายเพื่อบริโภค  
กับรายได้จากแรงงานของแต่ละอายุ



การถ่ายโอนระหว่างช่วงอายุ (Age Reallocation)  
การชดเชยการขาดดุลหรือกระจายส่วนเกิน  
ผ่านการจัดสรรทรัพย์สิน (Asset-base reallocation)  
และการโอนสุทธิระหว่างกลุ่มวัย (Net Transfer)

- NTA แบ่งสถาบันออกเป็น รัฐ (g) และ ครัวเรือน/เอกชน (f)

# องค์ประกอบของ NTA



- รายได้แรงงาน
  - ค่าตอบแทนแรงงาน
  - รายได้จากการประกอบอาชีพอิสระ
- รายจ่ายเพื่อการบริโภค
  - การศึกษา
  - สุขภาพ
  - อื่นๆ

ภาครัฐ

ภาคเอกชน

- การจัดสรรสินทรัพย์
  - รายได้สุทธิจากสินทรัพย์และทุน
  - การออม
- การโอนสุทธิ
  - โอนรับ
  - โอนจ่าย

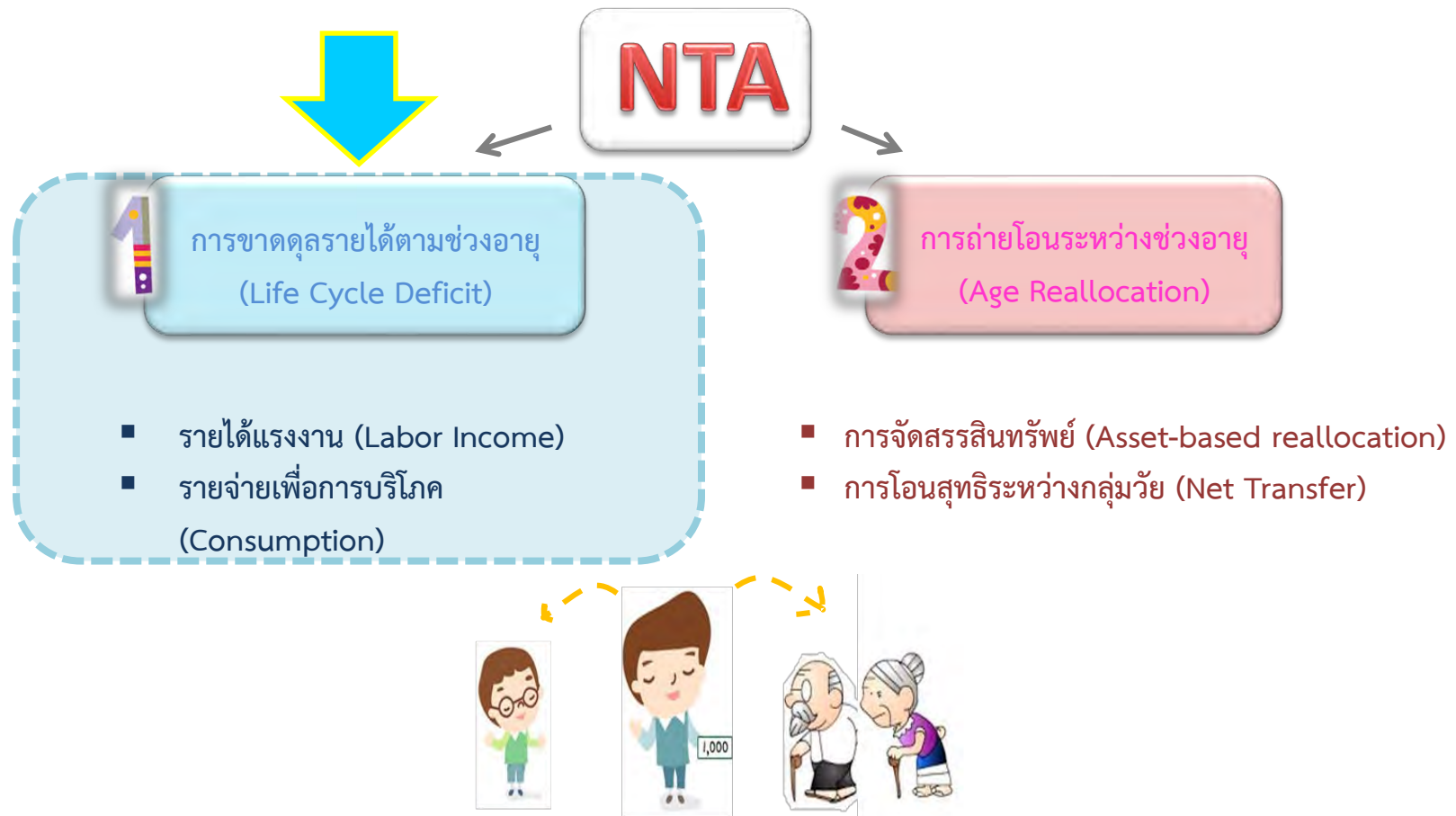
ภาครัฐ

ภาคเอกชน

ภาครัฐ

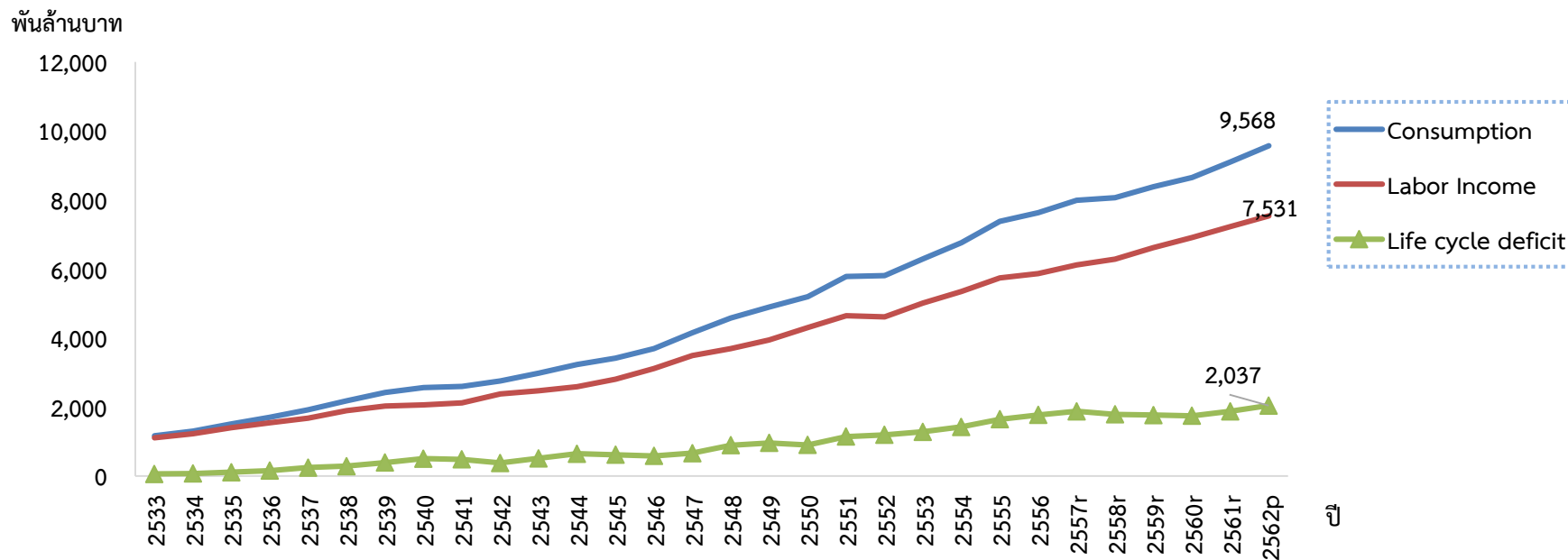
ภาคเอกชน

# องค์ประกอบของ NTA



# NTA 2562 - ภาพรวมการขาดดุลงรายได้ของประเทศไทย

ภาพรวมการขาดดุลงรายได้ของประเทศไทยมีแนวโน้มเพิ่มขึ้นอย่างต่อเนื่อง  
จากรายจ่ายเพื่อการอุปโภคบริโภคที่เพิ่มสูงขึ้นเร็วกว่ารายได้จากแรงงาน

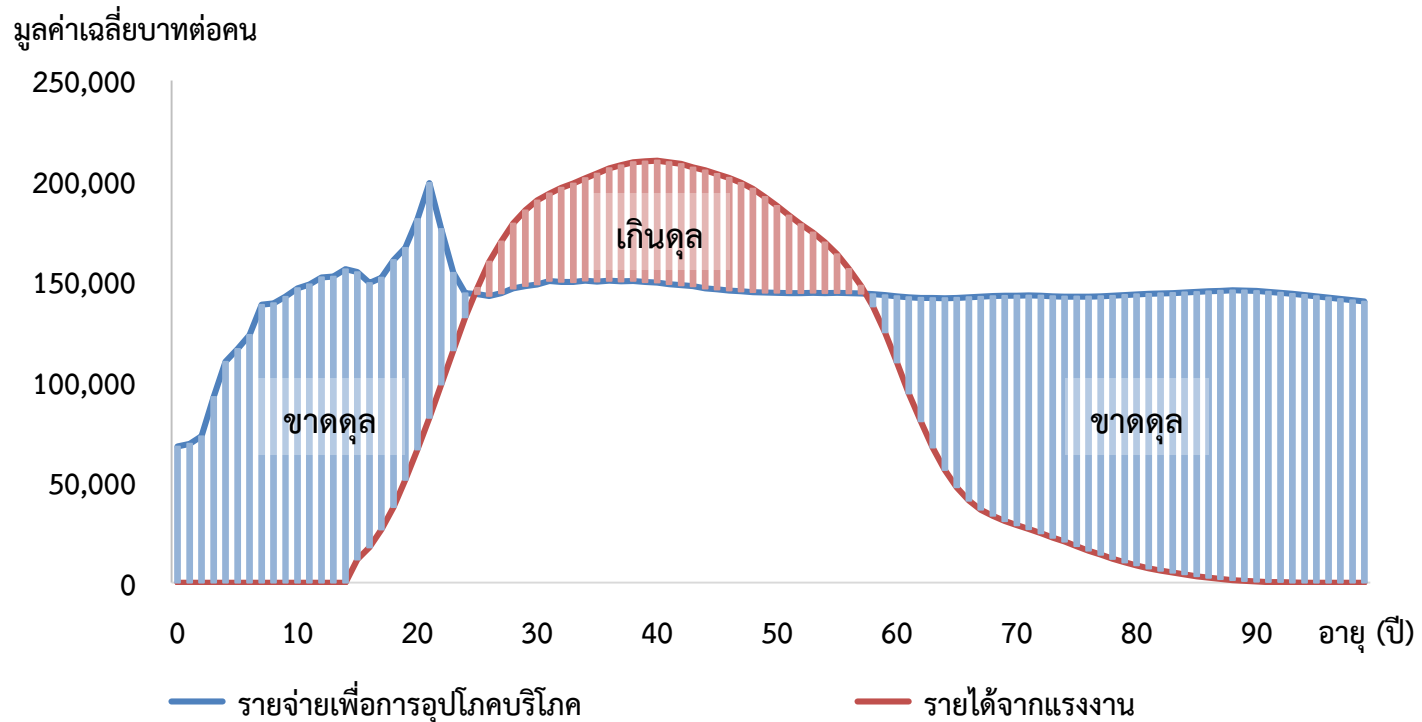


ที่มา: บัญชีกระแสการโอนประชาชาติ 2562



# NTA 2562 - การขาดดุลรายได้ตามช่วงอายุ (Life Cycle Deficit: LCD)

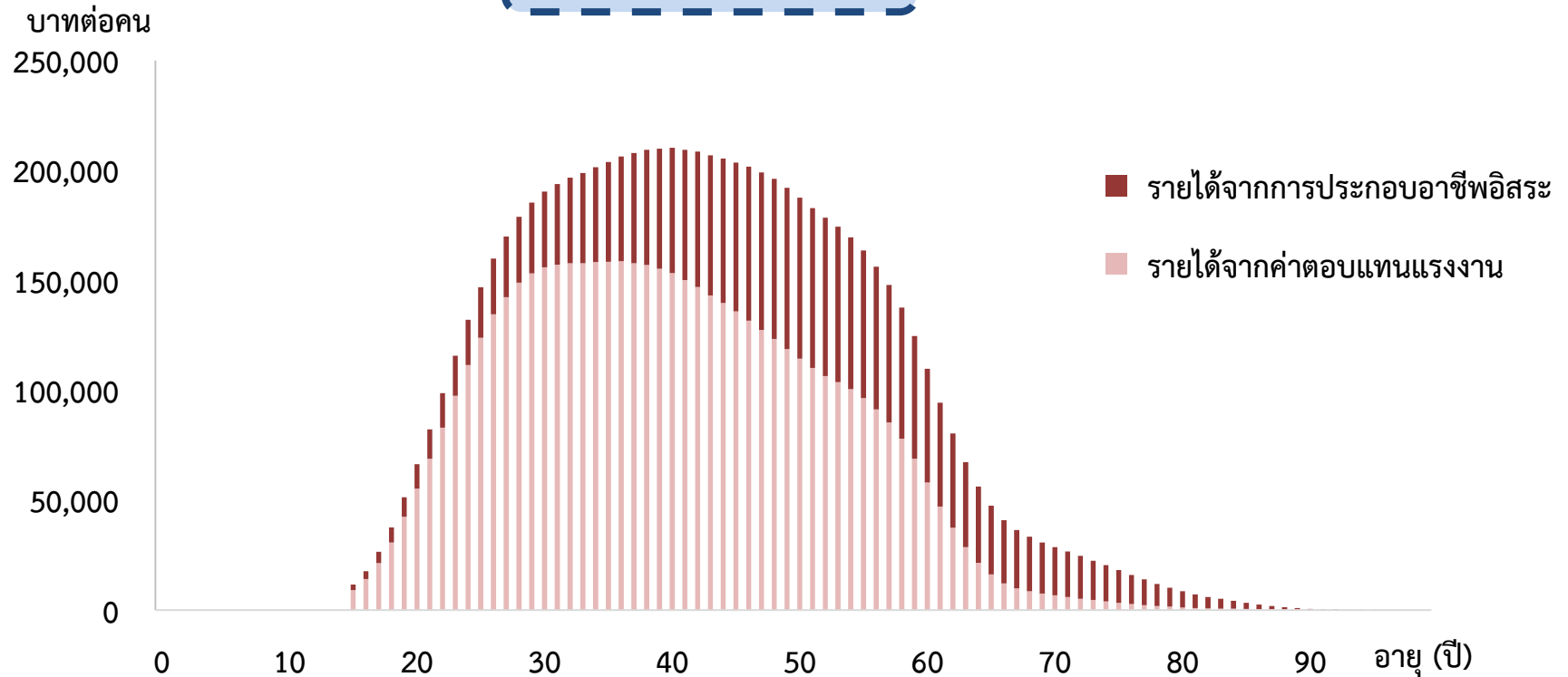
มีเพียงช่วงวัยแรงงานเท่านั้นที่เกินดุลรายได้ ขณะที่วัยเด็กและสูงอายุขาดดุลรายได้



ที่มา: บัญชีกระแสการโอนประชาชาติ 2562

# NTA 2562 - การขาดดุลรายได้ตามช่วงอายุ (Life Cycle Deficit: LCD)

## รายได้จากแรงงาน



ที่มา: บัญชีกระแสการโอนประชาชาติ 2562

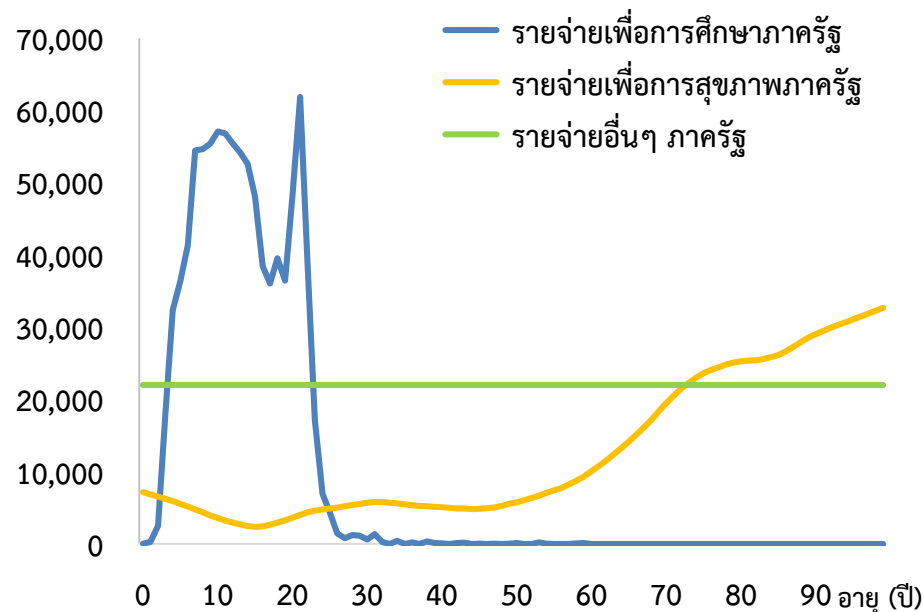
# NTA 2562 - การขาดดุลรายได้ตามช่วงอายุ (Life Cycle Deficit: LCD)

## รายจ่ายเพื่อการอุปโภคบริโภค



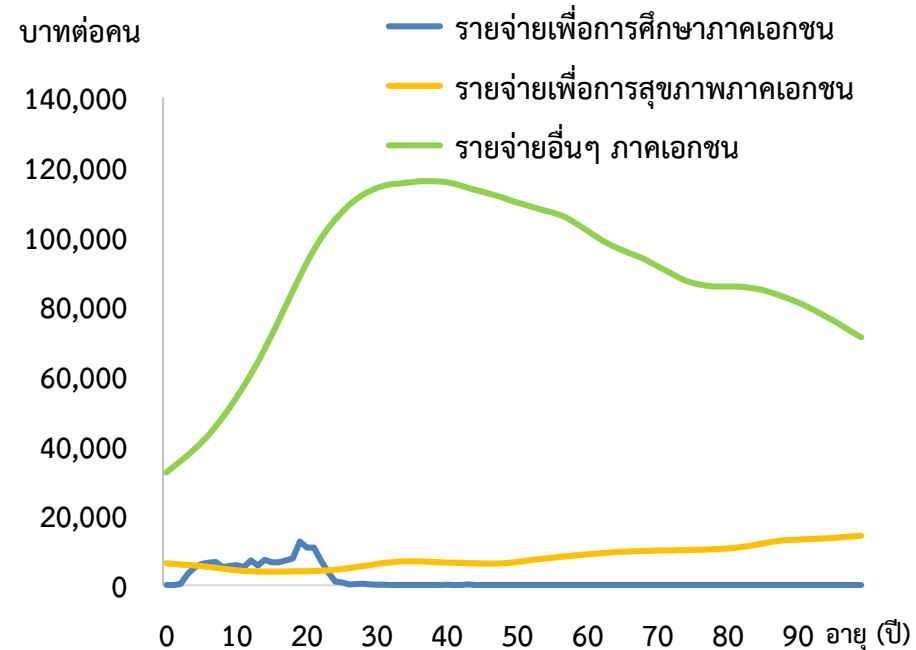
### ภาครัฐ

บาทต่อคน



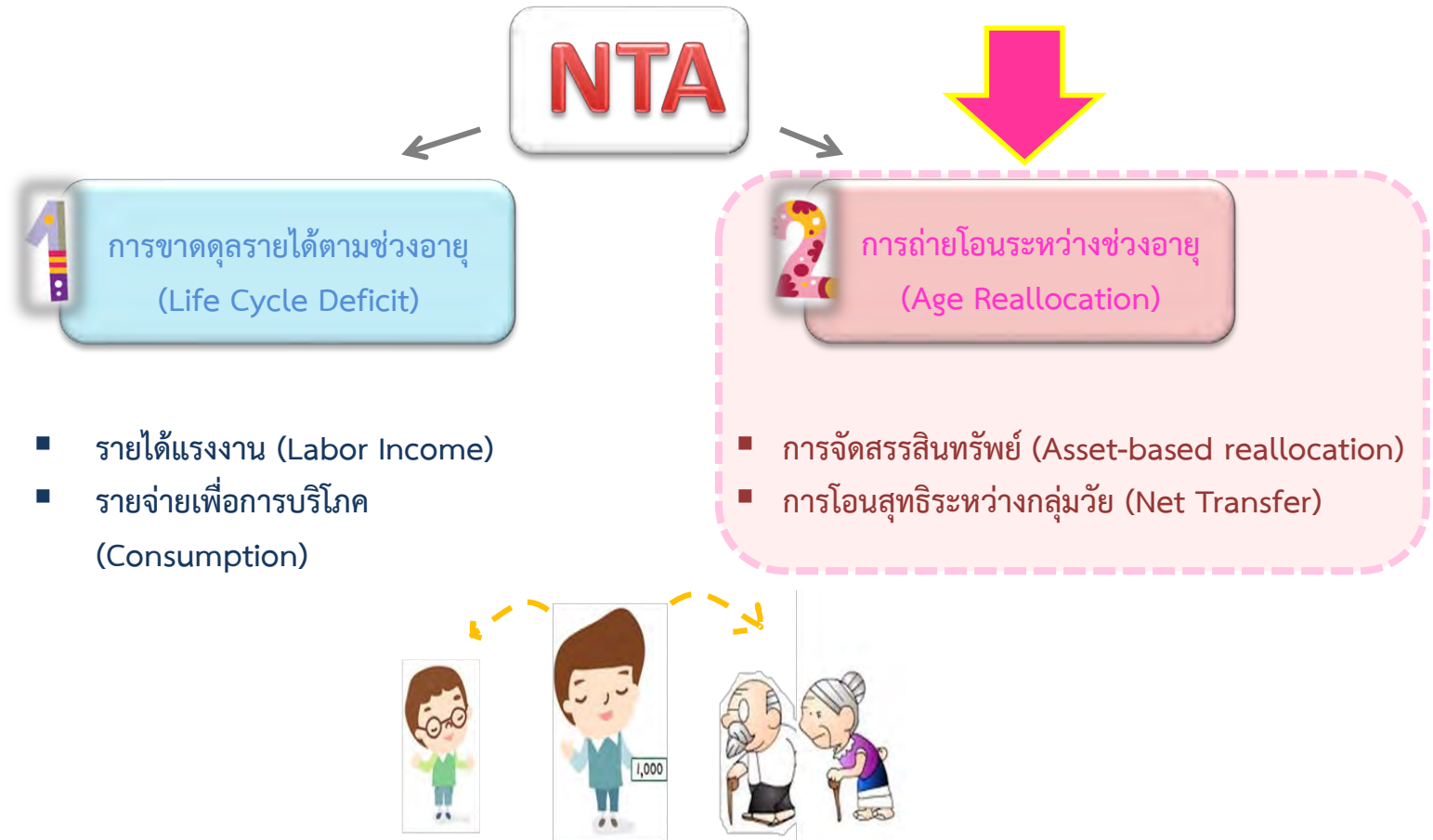
### ภาคเอกชน

บาทต่อคน



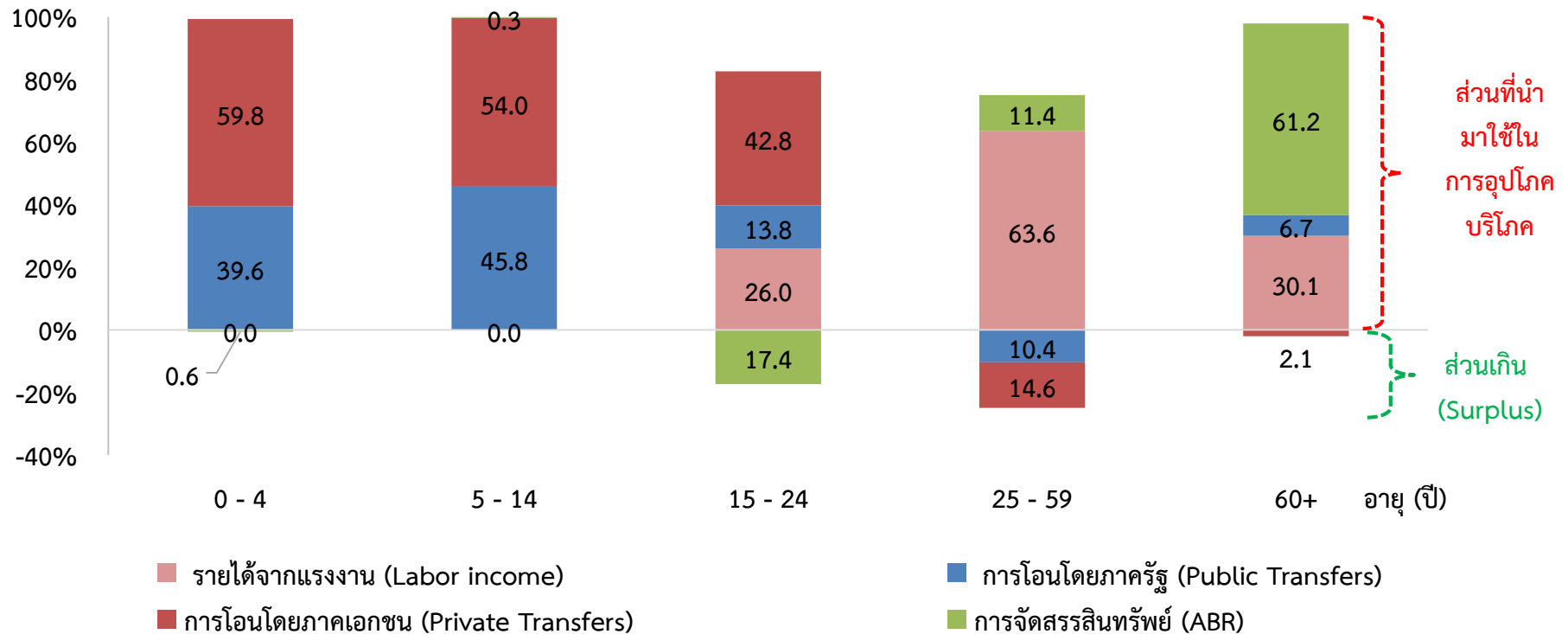
ที่มา: บัญชีกระแสการโอนประชาชาติ 2562

# องค์ประกอบของ NTA



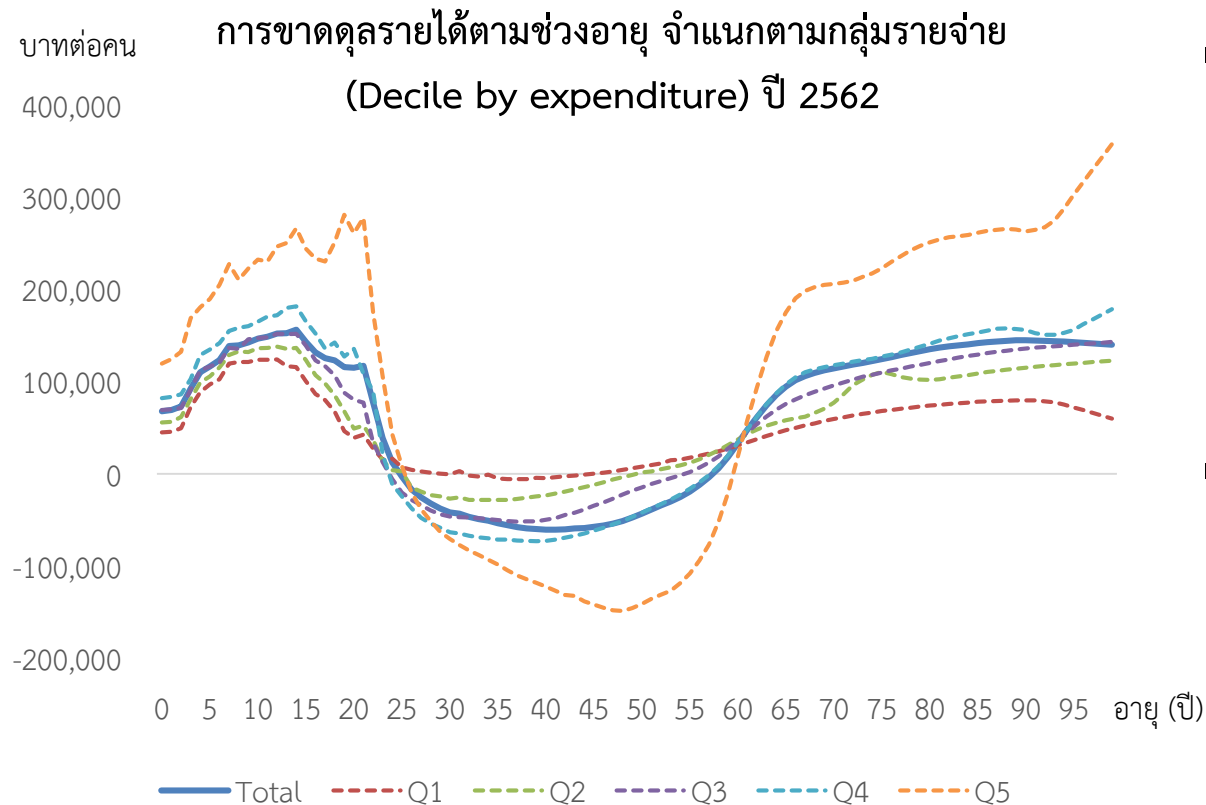
# NTA 2562 – ภาพรวมการเกื้อหนุนระหว่างช่วงวัย

แหล่งที่มาของเงินที่นำมาใช้เพื่อการอุปโภคบริโภค (Source of consumption) ปี 2562



ที่มา: บัญชีกระแสการโอนประชาชาติ 2562

# NTA 2562 กับภาพรวมความเหลื่อมล้ำของประเทศไทย



- **วัยแรงงานในกลุ่มที่มีฐานะยากจนที่สุด** มีระดับการเกินดุลต่ำมาก (รายได้จากแรงงานใกล้เคียงการบริโภค) ซึ่งชี้ให้เห็นว่านอกจากจะไม่สามารถเก็บออมช่วงวัยอื่นได้แล้ว ยังจำเป็นต้องได้รับความช่วยเหลือจากแหล่งอื่นด้วย
- ปัญหาช่องว่างระหว่างรายได้จากแรงงานของกลุ่มต่าง ๆ มีความรุนแรงมากกว่าปัญหาทางด้านรายจ่าย

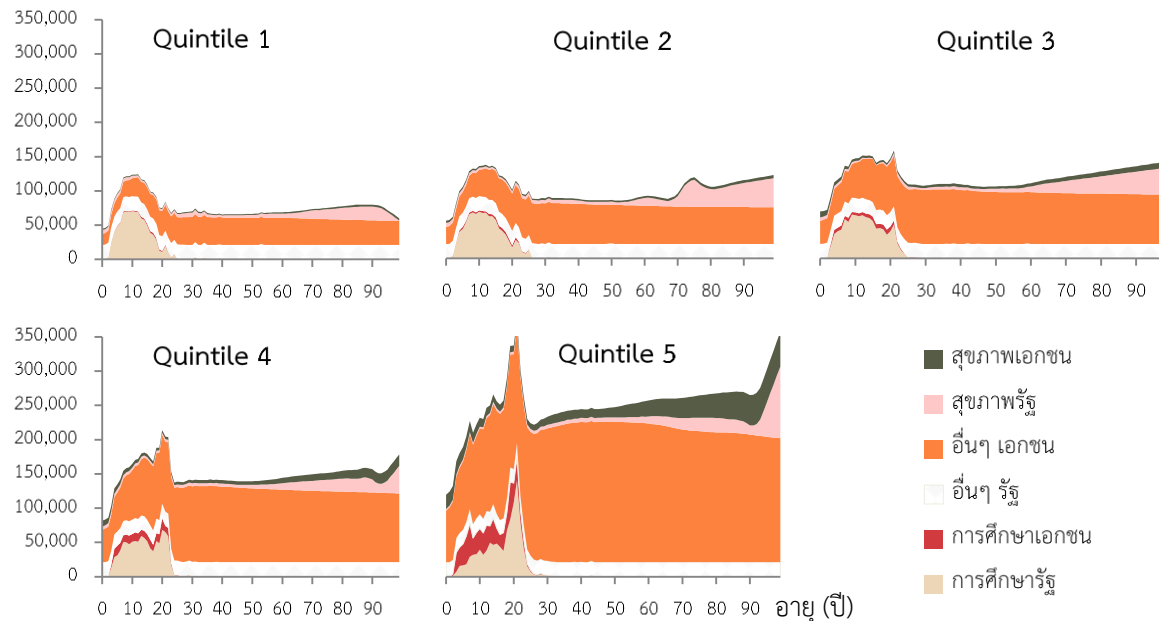
ที่มา: บัญชีกระแสการโอนประชาชาติ 2562

# NTA 2562 – ความเหลื่อมล้ำของแบบแผนการบริโภค

รายจ่ายเพื่อการบริโภค มูลค่าเฉลี่ย

จำแนกตามกลุ่มรายจ่าย (Quintile by expenditure) ปี 2562

(หน่วย: บาทต่อคน)



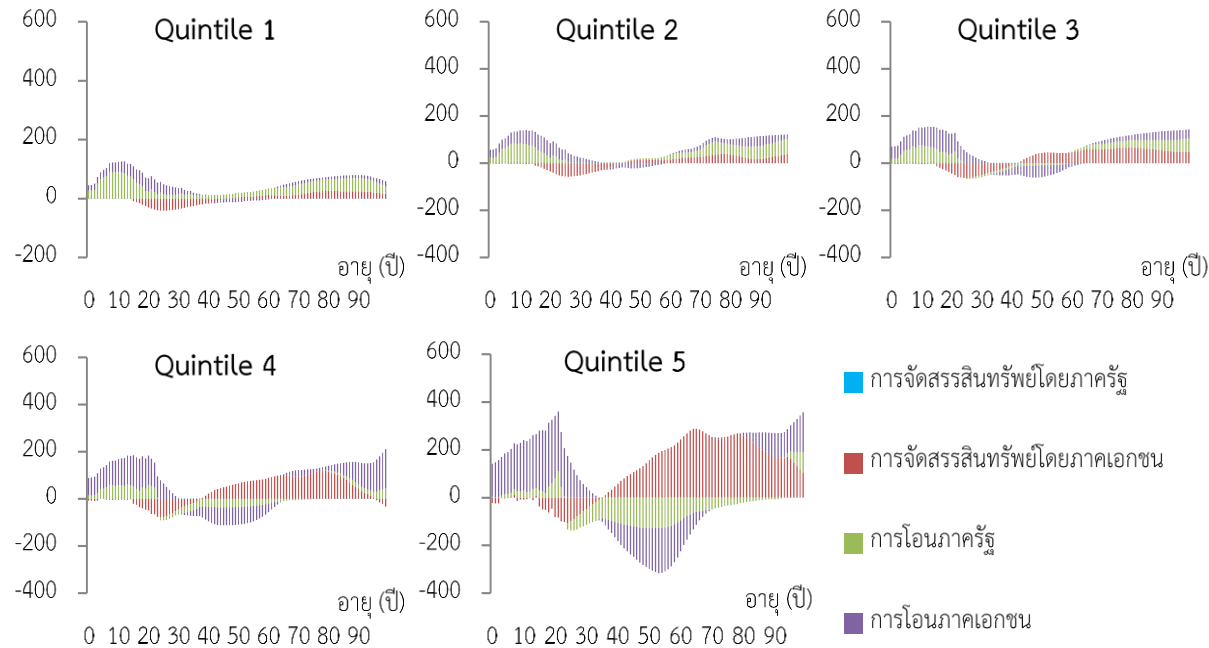
ที่มา: บัญชีกระแสการโอนประชาชาติ 2562

- ความแตกต่างของรายจ่ายเพื่อการบริโภคระหว่างกลุ่มที่มีฐานะทางเศรษฐกิจต่างกันเป็นผลมาจากความแตกต่างของรายจ่ายอื่นของภาคเอกชนเป็นหลัก
- บทบาทของภาคเอกชนในด้านการศึกษาและด้านสุขภาพจะเริ่มเห็นได้ชัดเจนมากขึ้นในกลุ่ม Quintile 3 – 5
- แต่ในระดับอุดมศึกษา Quintile 5 กลับได้ประโยชน์จากรายจ่ายภาครัฐสูงกว่ากลุ่มอื่น

# NTA 2562 – ความแตกต่างของระบบการเกื้อหนุนระหว่างวัย

## การจัดสรรสินทรัพย์และการโอนสุทธิระหว่างกลุ่มวัย มูลค่าเฉลี่ย จำแนกตามกลุ่มรายจ่าย (Quintile by expenditure) ปี 2562

(หน่วย: พันบาทต่อคน)



ที่มา: บัญชีกระแสการโอนประชาชาติ 2562

- การโอนภาครัฐจะมีบทบาทสำคัญในการช่วยชดเชยการขาดดุลงบรายได้ และจะค่อย ๆ ลดบทบาทลงเมื่อระดับฐานะทางเศรษฐกิจสูงขึ้น
- ในกลุ่มวัยเด็ก บทบาทภาครัฐจะถูกทดแทนด้วยการโอนภาคเอกชน ซึ่งในกลุ่ม Quintile 5 การโอนภาคเอกชนมีค่าสูงกว่าการโอนภาครัฐถึง 30 เท่า
- ในกลุ่มผู้สูงอายุ บทบาทภาครัฐจะถูกทดแทนด้วยการจัดสรรสินทรัพย์ภาคเอกชน รวมทั้งการโอนภาคเอกชนในช่วงอายุ 80 ปีขึ้นไป



# สรุปและข้อเสนอแนะ

## สรุป

- ปัจจุบัน ประเด็นด้านประชากรเป็นปัจจัยสำคัญที่หลายประเทศคำนึงถึงในการวางแผนการพัฒนาประเทศ ข้อมูล NTA จึงเป็นหลักฐานเชิงประจักษ์ที่สำคัญ ที่จะช่วยในการจัดทำนโยบายเพื่อรองรับการเปลี่ยนแปลงโครงสร้างประชากรอย่างเหมาะสมมากขึ้น
- NTA ปี 2562 ของไทย สะท้อนให้เห็นถึงแบบแผนการบริโภค รายได้จากแรงงาน รวมถึงรูปแบบการปิดการขาดดุลที่แตกต่างกันระหว่างช่วงวัย และระหว่างกลุ่มตามสถานะทางเศรษฐกิจ

## ข้อเสนอแนะ

1. เพิ่มขนาดการเกินดุลรายได้ให้กับประชากรวัยแรงงานเพื่อให้เพียงพอต่อการชดเชยการขาดดุลที่มีแนวโน้มเพิ่มขึ้นอย่างรวดเร็วในกลุ่มผู้สูงอายุ
2. ส่งเสริมนโยบายการสูงวัยอย่างมีสุขภาวะ (Healthy Ageing Policy) เพื่อให้ประชากรวัยสูงอายุสามารถพึ่งพาตนเองได้ยาวนานที่สุด และลดค่าใช้จ่ายด้านสุขภาพที่เพิ่มสูงขึ้น
3. ส่งเสริมการจัดสรรด้านสินทรัพย์หรือการออมในภาคครัวเรือน และสร้างระบบสวัสดิการที่ยั่งยืน



ขอบคุณค่ะ